



# ORIZONTURI NOI

## ÎN ASISTENȚĂ SOCIALĂ

Conferința Internațională de Asistență Socială

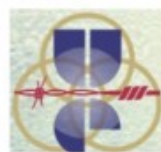
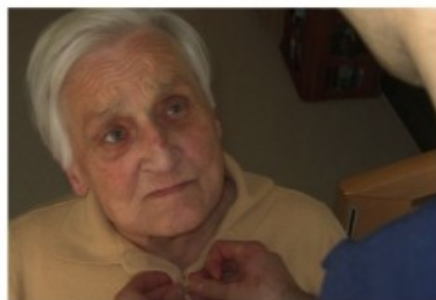
**24 - 25 APRILIE 2015**

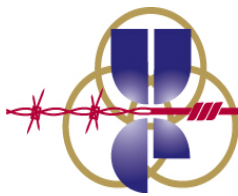
**CAMPUSUL UEO**

24 Aprilie, 15:00 -19:00

25 Aprilie, 9:00 -13:00

Info: [foreignrelations@emanuel.ro](mailto:foreignrelations@emanuel.ro)





CONFERINȚA INTERNAȚIONALĂ A DEPARTAMENTULUI DE ASISTENȚĂ SOCIALĂ  
ÎN CADRUL UNIVERSITĂȚII EMANUEL DIN ORADEA  
24-25 Aprilie, 2015

CALL FOR PAPERS

**Tema propusă:**  
**Noi Orizonturi în Asistența Socială**

Preocuparea principală a conferinței este aceea de a oferi un forum care să încurajeze și să permită un schimb creativ de idei și experiențe privind tendințele, inovațiile și problemele relevante pentru asistența socială. Conferința va avea loc în data de 24-25 Aprilie 2015 și va fi găzduită de către:

Universitatea Emanuel  
Str. Nufarului 87  
Oradea, 410597, Bihor, Romania

Potențialii participanți sunt rugați să trimită articole originale, lucrări de cercetare sau articole de opinie la nivel de licență, masterat sau studii post-universitare, care prezintă și contribuie la dezbateră cu privire la tema practicii asistenței sociale în ceea ce privește abordări și proiecte noi în asistență socială în domenii precum: abandonul copiilor, sănătate, școală și educație, îngrijirea vârstnicilor, programe familiale, comunicare și îngrijirea persoanelor cu dizabilități.

Manuscrisele vor fi scrise doar în limba engleză și vor conține între 3000 și 5000 de cuvinte. Toate articolele, lucrările de cercetare și articolele de opinie vor fi revizuite de către o echipă de experți în domeniu, iar lucrările care sunt originale și științifice vor fi publicate într-o procedură dedicată acestui subiect. Data limită pentru depunerea rezumatului lucrărilor este de **20 Martie 2015**, urmând ca până la data de **17 Aprilie 2015** să fie depusă lucrarea în întregime. Toate lucrările acceptate vor fi publicate într-un volum cu ISBN în termen de un an de la data conferinței și cu un cost de publicare de 30 € (euro) pentru fiecare depunere.

Procedurile “**Practica Asistenței Sociale**” vor fi coordonate de către comitetul editorial:

- Dr. Anamaria Balla, PhD, LPsy, Lector Universitar la Universitatea Emanuel din Oradea, Departamentul de Asistență Socială.
- Adina Micula, PhD, Lector Universitar la Universitatea Emanuel din Oradea, Departamentul de Asistență Socială;
- Salomea Popoviciu, PhD, Lector Universitar la Universitatea Emanuel din Oradea, Departamentul de Asistență Socială;
- Ioan Popoviciu, PhD, Profesor Asociat la Universitatea Emanuel din Oradea, Departamentul de Asistență Socială;

Toate informațiile cu privire la prezentările on-line sau în persoană, cazare și articole acceptate vor fi furnizate personal prin email. Depunerea lucrărilor precum și orice întrebare referitoare la conferință, locul de desfășurare și cazare pot fi trimise pe adresa de email:

Raelene Soritau, email: [foreignrelations@emanuel.ro](mailto:foreignrelations@emanuel.ro)

### **Cerințe Editoriale**

Potențialii autori sunt rugați să trimită lucrări originale în format MS Word 2003, Times New Roman 12, dublă spațiere. Documentul trebuie să fie complet, incluzând titlul, numele autorului/autorilor, organizația afiliată dacă este cazul, adresele de email ale autorilor, un rezumat de maxim 200 de cuvinte și 3-5 cuvinte cheie. Toate tabelele, graficele și imaginile trebuie să fie numerotate și plasate în text.

Stilul de referință urmează liniile directoare ale APA. În text numele autorilor se citează fiind urmate de data publicării. În cazul în care există trei sau mai mulți autori, se notează numele primului autor urmat de et al. Bibliografia se plasează la sfârșitul manuscrisului cu numele listate în ordine alfabetică. Bibliografia trebuie să specifice numele de familie și inițialele autorului, data publicării, titlul articolului, numele cărții sau a revistei, numărul volumului sau a ediției, editorii, locul publicării și editura. În cazul unui capitol de carte sau articol, numere de pagină ar trebui să fie incluse în mod obișnuit.

### **Citatele ar trebui să urmeze formatul:**

În text, citatele ar trebui să includă numele autorului/autorilor, urmat de data publicării și numărul paginii, ex. (Zamfir 2005: 32). Dacă numele autorului (autorilor) este inclus în text, citatul trebuie să includă data publicării și numărul paginii, ex. Zamfir (2005: 32).

### **Articole în revistă:**

Alpert, L.T. (2005). Research review: parents' service experience – a missing element in research on foster care case outcomes. *Child and Family Social Work*, 10, 362–366.

### **Articole în reviste online:**

Carstensen, L.L. (1992). Social and emotional patterns in adulthood: Support for socioemotional selectivity theory. *Psychology and Aging*, 7, 331–338. doi:10.1037/0882-7974.7.3.331.

### **Articole în volume:**

Lang, P.J., Bradley, M.M., & Cuthbert, B.N. (1997). Motivated attention: Affect, activation, and action. In P.J. Lang, R.F. Simons, & M. Balaban (Eds.), *Attention and orienting: Sensory and motivational processes* (pp. 97–135). Mahwah, NJ: Erlbaum.

### **Cărți:**

Farmer, E. & Moyers, S. (2008). *Kinship Care: Fostering Effective Family & Friends Placements*. Jessica Kingsley Publishers, London.

### **Site-uri Web:**

ProVobis National Voluntary Centre (2007). History of volunteering in Romania, Available online: [http://www.voluntariat.ro/ce\\_este\\_voluntariatul.htm#2](http://www.voluntariat.ro/ce_este_voluntariatul.htm#2) (Accessed 28 Dec 2007).

### **Vă rugăm să folosiți modelul sugerat.**

---

### **Cerințe pentru publicare**

Potențialii autori sunt rugați să verifice dacă următoarele cerințe sunt respectate; documente care nu îndeplinesc următoarele cerințe vor fi returnate autorului/autorilor.

1. Lucrarea și esența acesteia nu au fost publicate înainte și nu sunt în prezent luate în considerare pentru publicare în altă parte.
2. Formatul manuscrisului este în Microsoft Word 2003.
3. Textul este scris în Times New Roman, font 12, dublu distanțat. Frazele cheie sau conceptele nu sunt subliniate sau scrise cu caractere îngroșate, ci mai degrabă cu caractere italice (URL-ul reprezintă o excepție). De asemenea, ilustrațiile, tabelele și / sau graficele sunt plasate în text și nu la sfârșitul manuscrisului.
4. Textul îndeplinește normele APA. Va rugăm să folosiți modelul sugerat.
5. Textul include informațiile de contact ale autorului și afiliaților.

Dragi Colegi,

În numele Universității Emanuel din Oradea, avem plăcerea de a vă invita să luați parte la conferința internațională privind noi orizonturi în asistență socială. Conferința se va desfășura în cadrul Universității Emanuel din Oradea, vineri, 24 aprilie între orele 15-19 și sâmbătă 25 aprilie între orele 9-13.

Conferința are menirea de a reuni practicieni, cercetători și cadre didactice din jurul lumii, angajați în dezvoltarea unor noi orizonturi de practică în asistență socială.

Conferința va include sesiuni de curs, prezentări de lucrări și ateliere de lucru cu referire la temele principale ale conferinței: abandonul copiilor, sănătate, școală și educație, îngrijirea vârstnicilor, programe familiale, comunicare și îngrijirea persoanelor cu dizabilități.

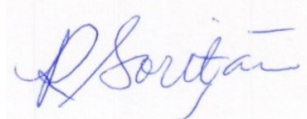
Vă rugăm să confirmați prezența dumneavoastră, printr-un e-mail la adresa [foreignrelations@emanuel.ro](mailto:foreignrelations@emanuel.ro). Așteptăm cu nerăbdare să vă avem alături de noi la conferință.

Cu apreciere,

Lector univ. dr. Anamaria Balla, Profesor & Organizator



Mrs. Raelene Soritau, Responsabil Relații Internaționale & Organizator





**FORMULAR DE APLICARE**

**24, 25 Aprilie 2015**

**Universitatea Emanuel din Oradea, România**

***“Noi Orizonturi în Asistența Socială”***

**Înregistrare**

**Informații Personale**

Nume: \_\_\_\_\_ Prenume: \_\_\_\_\_

Gen: \_\_\_\_\_ Vârsta: \_\_\_\_\_

Profesia: \_\_\_\_\_

Organizația Angajatoare: \_\_\_\_\_

Adresa Organizației: \_\_\_\_\_

Adresa Personală: \_\_\_\_\_

Oraș: \_\_\_\_\_ Județ: \_\_\_\_\_ Țară: \_\_\_\_\_

Număr de telefon: \_\_\_\_\_ Email: \_\_\_\_\_