



ÎMPREUNĂ PUTEM ADUCE SCHIMBARE

UNIVERSITATEA EMANUEL DIN ORADEA

SIMPOZION STUDENȚESC ON-LINE

Asistență Socială

Vineri 5 Iunie 2020

10:00

Google Meet

Prezentatori



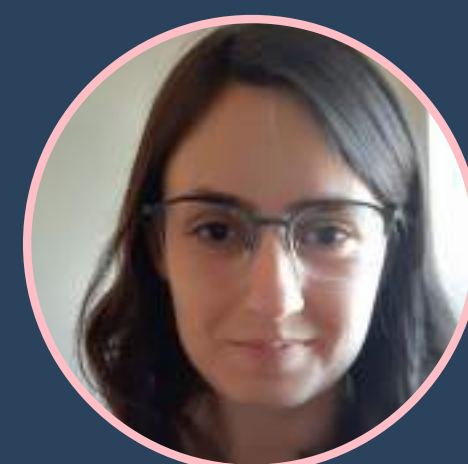
Daniel Irimescu



Rebecca Crețu



Drd Sara Debora
Topciu



Lidia Pădurariu



Cristina Ille



Cristina Dască



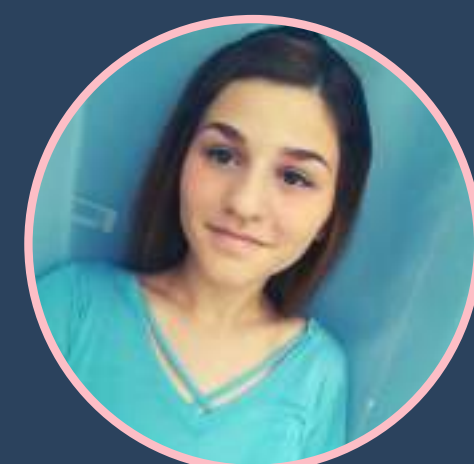
Ana Maria Galai



Eniko Izolda Leleti



Estera Păduraru



Rebeca Negară



Fă-mă să aud
dis-de-dimineață
bunătatea Ta
căci mă încred în Tine.
Arată-mi calea pe care
trebuie să umblu
căci la Tine îmi vânt
sufletul.
psalmul
143: 8



Rebeca Negara prezintă

Elisabeta-Irina ...
și încă 13

25

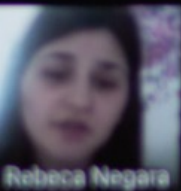
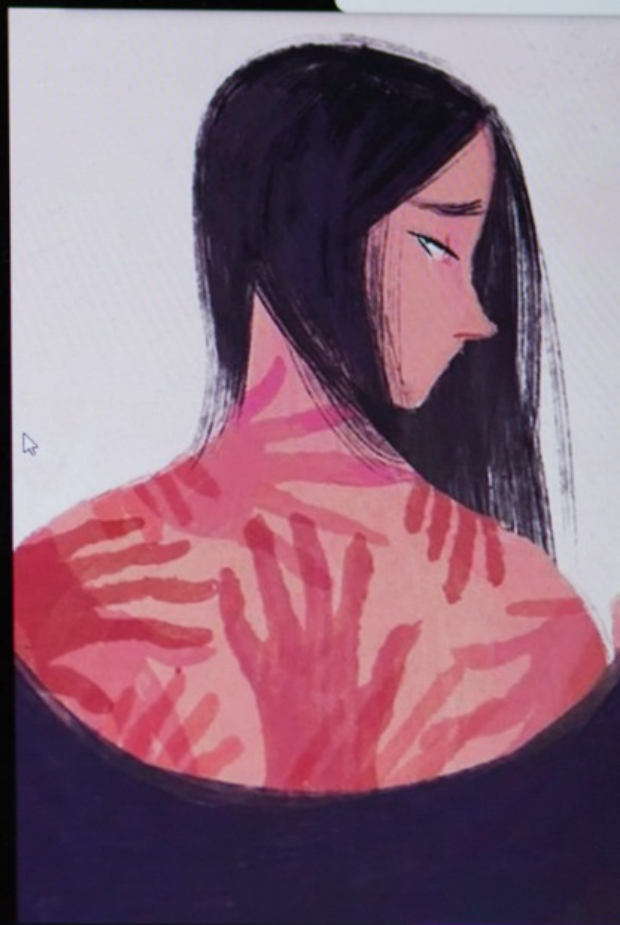


Portretul victimei adulte de gen feminin:

- Are între 18 și 25 de ani
- Are studii liceale sau gimnaziale
- Este necăsătorită
- Este în general din Brăila, Galați, Sălaj, Iași sau Dolj

Portretul victimei minore:

- Este de gen feminin
- Are între 15 și 17 ani
- Provine mai degrabă din mediul rural
- Are studii gimnaziale
- Este în general din Dolj, Bacău, Iași, Dâmbovița sau Bihor



Lidia Padurariu



Sara-Debora T...



Viorica Cun



Benjamin Perta



Rebeca Bardan



Emese Berei

Reintegrarea socială

- Societatea împarte victimele în „bune” și „rele”.
- Judecata de care au parte fostele victime atunci când ajung din nou în societate determină modul în care acestea se vor comporta.
- Furnizorii serviciilor sociale caută să ofere servicii într-un mod cât mai accesibil victimelor.



Participant list: Estera Ciobanu, Rebeca Negara, Lidia Padurariu, Sara-Debora T..., Viorica Cun, Benjamin Perta, Rebeca Bardan, Emese Berei, Claudia Prisa

Video call on a laptop screen showing a presentation slide titled "I. Proiectul Internațional Lumile copiilor (scurtă prezentare)". The slide features colorful cartoon children. The video call interface shows the presenter "Sara-Debora Topciu" and a list of participants including Estera Ciobanu, Viorica Cun, Benjamin Perta, Lidia Padurariu, Rebeca Bardan, and Claudia Prisa.

căci
sup